



SEMINAR-HOTEL RIGI
AM SEE

SEMINARE UND KONFERENZEN



RAUCHFREI SEIT 2007



SEMINAR-HOTEL RIGI

AM SEE

PREISE

SEMINARPAUSCHALE (ab 8 Personen)

mit Übernachtung im Einzelzimmer Standard A, pro Person	CHF	182.00
mit Übernachtung im Doppelzimmer Standard A, pro Person	CHF	153.00

- Eine Übernachtung im Einzel- oder Doppelzimmer, inkl. Frühstücksbuffet
- Reichhaltiges 3-Gang Mittagsbuffet mit Fisch-, Fleisch- und Vegi-Gerichten inkl. Mineralwasser
- Leichtes 3-Gang Abendessen inkl. Mineralwasser
- Kaffeepause am Vormittag und Nachmittag mit Kaffee, Tee, Jus, Gipfeli resp. Kuchen, Früchte
- Mineralwasser im Plenum
- 1 Plenum inkl. TV/DVD/Soundanlage, 1 Beamer, 1 Flipchart, 1 Pinnwand, 1 Moderationskoffer mit üblicher Ausstattung
- Freier Eintritt in das Weggiser Hallenbad / Lido
- Freie Nutzung des Public Wireless LAN von Swisscom Mobile
- Service und MwSt.

Zusatzkosten

- ein gediegenes 4-Gang Menu zum Abendessen, Aufschlag pro Person CHF 15.00
- Seminarpauschale „plus“
 - o inkl. 4-Gang Abendessen
 - o zusätzlich zur Kaffeepause: Apfelsaft, Tutti-Frutti, Riegel, Birchermüesli oder Fruchtsalat
 - o ein Kaffee oder Tee zu den Mahlzeiten
- Aufschlag zur Pauschale pro Person CHF 25.00
- Zusätzlicher Gruppenraum, pro Tag (exkl. Infrastruktur) CHF 100.00
- weitere Getränke zum Essen und ausserhalb der Kaffeepausen
- Kur- und Resorttaxen

TAGESPAUSCHALE (ab 8 Personen)

	pro Person
Im Pauschalpreis sind inbegriffen	CHF 67.00

- Reichhaltiges 3-Gang Mittagsbuffet mit Fisch-, Fleisch- und Vegi-Gerichten, inkl. Mineralwasser
- Kaffeepause am Vormittag und Nachmittag mit Kaffee, Tee, Orangensaft, Gipfeli oder Kuchen, Früchten
- Mineralwasser im Plenum
- 1 Plenum inkl. TV/DVD/Soundanlage, 1 Beamer, 1 Flipchart, 1 Pinnwand, 1 Moderationskoffer mit üblicher Ausstattung
- Freie Nutzung des Public Wireless LAN von Swisscom Mobile
- Service und MwSt.

Zusatzkosten

- Seminarpauschale „plus“
 - o zusätzlich zur Kaffeepause: Apfelsaft, Tutti-Frutti, Riegel, Birchermüesli oder Fruchtsalat
 - o ein Kaffee oder Tee zum Mittagessen
- Aufschlag zur Pauschale pro Person CHF 8.00
- Zusätzlicher Gruppenraum, pro Tag (exkl. Infrastruktur) CHF 100.00
- weitere Getränke zum Essen und ausserhalb der Kaffeepausen



SEMINAR-HOTEL RIGI

AM SEE

SEMINARPAUSCHALE light (ab 8 Personen)

mit Übernachtung im Einzelzimmer Standard A, pro Person	CHF	176.00
mit Übernachtung im Doppelzimmer Standard A, pro Person	CHF	146.00

Im Pauschalpreis sind inbegriffen

- Übernachtung im Einzel- oder Doppelzimmer
- Frühstücksbuffet
- Reichhaltiges 3-Gang Mittagsbuffet mit Fisch-, Fleisch- und Vegi-Gerichten, inkl. Mineralwasser
- Leichtes 3-Gang Abendessen inkl. Mineralwasser
- Mineralwasser im Plenum
- 1 Plenum inkl. TV/DVD/Soundanlage, 1 Beamer, 1 Flipchart, 1 Pinnwand, 1 Moderationskoffer mit üblicher Ausstattung
- Freier Eintritt in das Weggiser Hallenbad / Lido
- Freie Nutzung des Public Wireless LAN von Swisscom Mobile
- Service und MwSt.

Zusatzkosten

- | | | |
|--|-----|--------|
| - ein gediegenes 4-Gang Menu zum Abendessen, Zuschlag pro Person | CHF | 15.00 |
| - Zusätzlicher Gruppenraum, pro Tag (exkl. Infrastruktur) | CHF | 100.00 |
| - weitere Getränke zum Essen und ausserhalb der Kaffeepausen | | |
| - Kur- und Resorttaxen | | |

TAGESPAUSCHALE light (ab 8 Personen)

Im Pauschalpreis sind inbegriffen

pro Person
CHF 57.00

- Reichhaltiges 3-Gang Mittagsbuffet mit Fisch-, Fleisch- und Vegi-Gerichten, inkl. Mineralwasser
- Mineralwasser im Plenum
- 1 Plenum inkl. TV/DVD/Soundanlage, 1 Beamer, 1 Flipchart, 1 Pinnwand, 1 Moderationskoffer mit üblicher Ausstattung
- Freie Nutzung des Public Wireless LAN von Swisscom Mobile
- Service und MwSt.

Zusatzkosten

- | | | |
|--|-----|--------|
| - Zusätzlicher Gruppenraum, pro Tag (exkl. Infrastruktur) | CHF | 100.00 |
| - weitere Getränke zum Essen und ausserhalb der Kaffeepausen | | |



SEMINAR-HOTEL RIGI

AM SEE

PENSIONS - PAUSCHALE

STANDARD

Einzelzimmer mit Dusche/WC/Radio/TV, nordseitig CHF 146.00

STANDARD A

Einzelzimmer mit Dusche/WC/Radio/TV CHF 161.00

Doppelzimmer mit Dusche/WC/Radio/TV CHF 131.00

Doppelzimmer mit Dusche/WC/Radio/TV, direkte Seesicht CHF 149.00

STANDARD B

Einzelzimmer mit Dusche/WC/Radio/TV CHF 171.00

Doppelzimmer mit Dusche/WC/Radio/TV CHF 143.00

Zuschlag für Doppelzimmer zur Einzelbelegung Standard A & B CHF 20.00

Zuschlag für Doppelzimmer zur Einzelbelegung Standard A - direkte Seesicht CHF 35.00

(Beide Zuschläge verstehen sich zu den Einzelzimmerpreisen)

Die Preise sind pro Person und Tag, inklusive Übernachtung, Frühstücksbuffet, reichhaltigem 3-Gang Mittagsbuffet mit Fisch-, Fleisch- und Vegi-Gerichten, inkl. Mineralwasser, sowie leichtem 3-Gang Abendessen inkl. Mineralwasser, Eintritt in das Weggiser Hallenbad/Lido, Service, exklusive Kur- und Resorttaxe.

VERPFLEGUNG für Seminargäste ohne Übernachtung

Mittagessen, reichhaltiges 3-Gang Buffet inkl. Mineralwasser CHF 32.00 pro Person

Abendessen, leichtes 3-Gang Menu inkl. Mineralwasser CHF 23.00

Vollpension, Mittag- und Abendessen inkl. Mineralwasser CHF 52.00

PAUSENPAUSCHALE

Begrüssungskaffee mit Kaffee, Tee, Orangensaft, Gipfeli und Früchten CHF 6.00 pro Person

Kaffeepause mit Kaffee, Tee, Orangensaft, Gipfeli (morgens) oder Kuchen (nachmittags) und Früchten CHF 6.00

Kaffeepause am Vormittag und am Nachmittag mit Kaffee, Tee, Orangensaft Gipfeli resp. Kuchen und Früchten CHF 10.00

Kaffeepause „PLUS“ am Vormittag und am Nachmittag mit Kaffee, Tee, Orangensaft, Gipfeli resp. Kuchen und Früchte, sowie Apfelsaft, Tutti-Frutti Riegel und Birchermüseli oder Fruchtsalat sowie ein Kaffee oder Tee zu den Mahlzeiten CHF 18.00

WASSERPAUSCHALE

Mineralwasser mit und ohne Kohlensäure im Plenum CHF 5.50 pro Person



SEMINAR-HOTEL RIGI

AM SEE

PREISE

SEMINARRÄUME

Name	Grösse	Preise in CHF		
		08.00 – 18.00	08.00 – 12.00 14.00 – 18.00	19.00 – 22.00
Saal Saphir	165 m ²	500.00	340.00	340.00
Saal Jade Inkl. Wintergarten Inkl. Salon	93 m ² 43 m ² 25 m ²	400.00	270.00	270.00
Saal Aquamarin	55 m ²	300.00	210.00	210.00
Saal Kristall	34 m ²	220.00	150.00	150.00
Malatelier	30 m ²	120.00	80.00	80.00
Gruppenraum		100.00	65.00	65.00

KAPAZITÄT

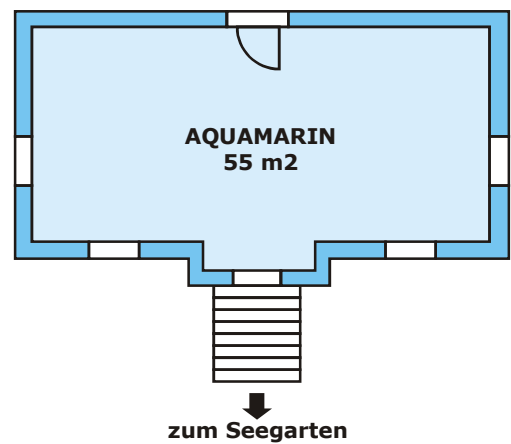
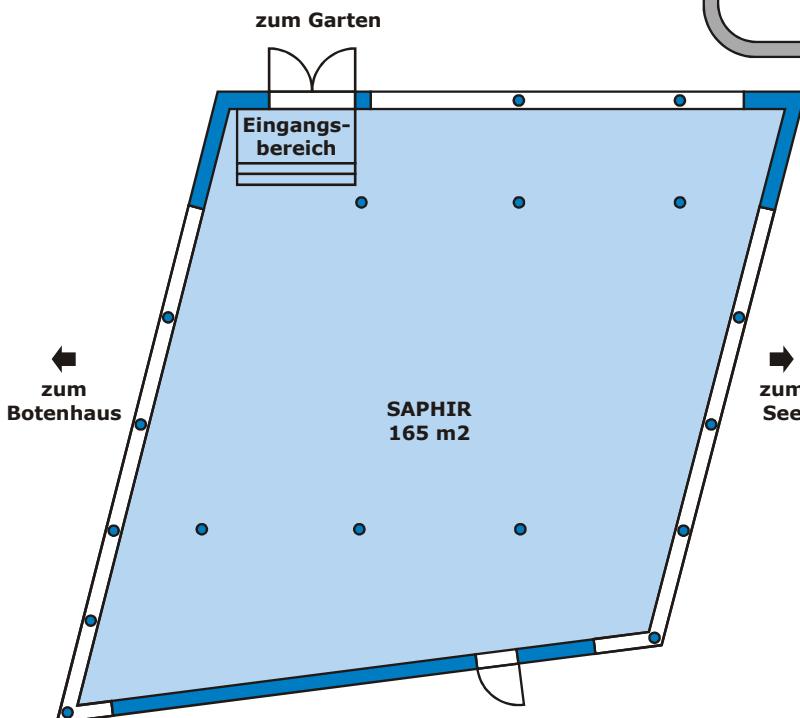
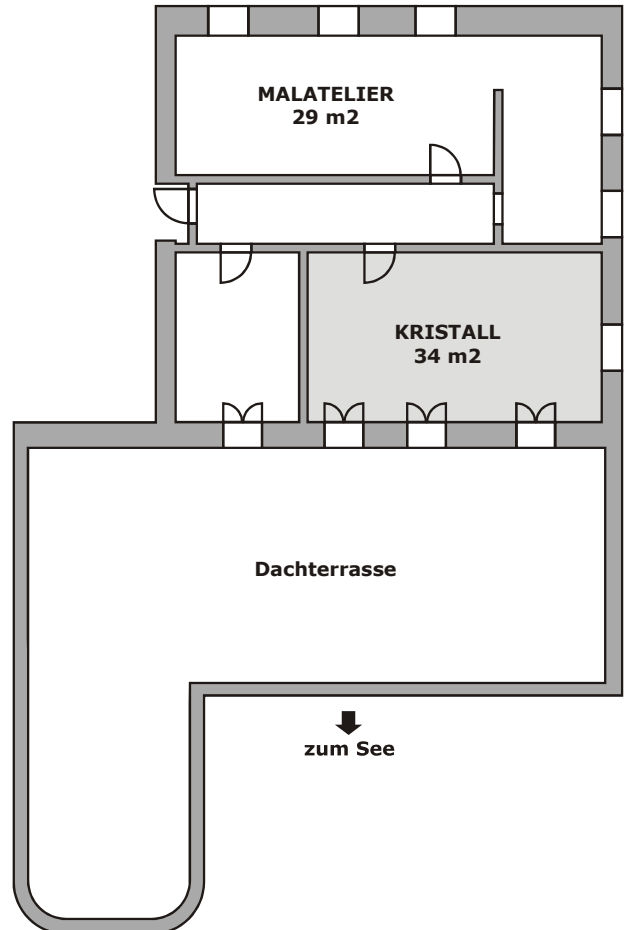
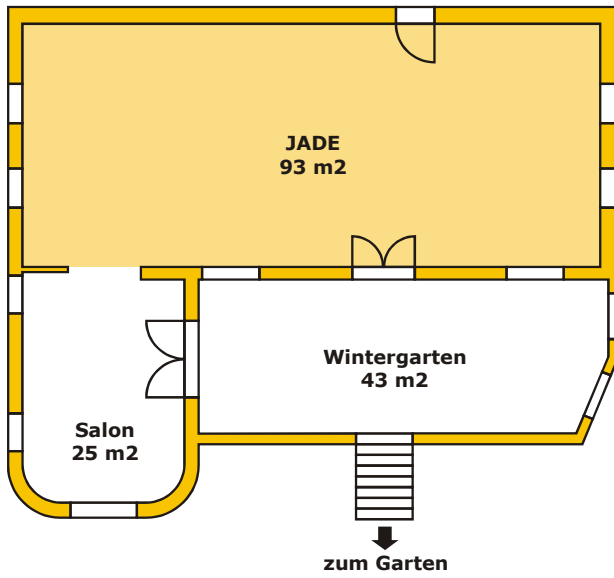
Saal	Stuhlkreis	U-Form mit Tischen	Blocktisch	Schul- bestuhlung	Konzert- bestuhlung
Saphir	45	40	28	50	140
Jade	40	25	28	35	55
Aquamarin	30	20	20	20	40
Kristall	20	14	14	14	20



SEMINAR-HOTEL RIGI

AM SEE

SAALGRUNDRISSE





SEMINAR-HOTEL RIGI

AM SEE

ALLGEMEINES

ÖFFNUNGSZEITEN

Ganzjährig geöffnet

LAGE

Das Hotel liegt sehr ruhig direkt am Ufer des Vierwaldstättersees und doch mitten im Dorfzentrum, ca. 10 Gehminuten von der Schiffsstation entfernt (Richtung Hertenstein).

ANREISE

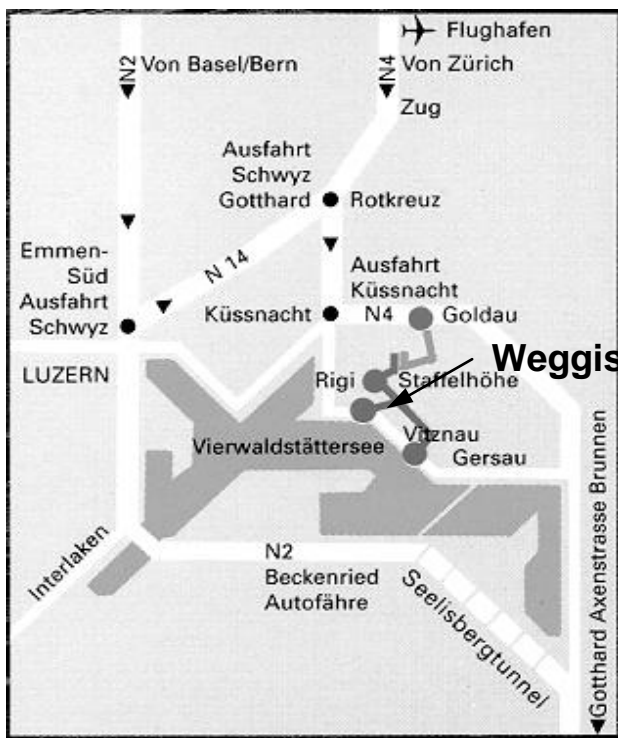
.... mit den öffentlichen Verkehrsmitteln

Via Luzern mit dem Schiff direkt nach Weggis (Fahrzeit ca. 45 Min.) oder via Luzern mit dem Zug nach Küsnacht am Rigi und von dort aus mit dem Bus der AAGS nach Weggis.

(Haltestelle Schiffsstation)

.... mit dem Auto

Autofahrer verlassen die Autobahn Zug-Schwyz bei der Ausfahrt Küsnacht, dann Richtung Weggis, Brunnen, bei der Ortseinfahrt Weggis die erste Möglichkeit rechts runter zum See (Richtung Seestrasse).



PARKPLÄTZE

Das Seminar-Hotel Rigi hat keine eigenen Parkplätze. Es stehen Ihnen neben dem Hotel ca. 30 gebührenpflichtige öffentliche Parkplätze (Unterdorf) zur Verfügung. Weitere Parkmöglichkeiten finden Sie beim Hallenbad/Lido. Parkkarten für Ihren Aufenthalt erhalten Sie im Hotel Rigi an der Réception, oder Sie bezahlen die Gebühren direkt am Automaten mit passendem Kleingeld.

- pro 24 Stunden CHF 6.00
- Woche CHF 20.00



SEMINAR-HOTEL RIGI

AM SEE

RAUCHFREI

Das Seminar-Hotel Rigi ist seit Januar 2007 rauchfrei

RESTAURANT

Unser gepflegtes Pensions-Restaurant mit total 80 Sitzplätzen in 2 Räumen lädt ein zum feinen Essen. Mittags bedienen Sie sich von unserem reichhaltigen 3-Gang Mittagsbuffet (ab 10 Personen). Salatbuffet, ein Fisch-, Fleisch- und Vegetarisches Gericht zur Auswahl beim Hauptgang, sowie ein Dessert. Abends servieren wir Ihnen ein leichtes 3-Gang Abendessen. In den warmen Sommermonaten verwöhnen wir Sie bei schönem Wetter in unserem Garten mit mediterraner Atmosphäre.

Öffnungszeiten Restaurant:

12.00 bis 14.00 Uhr / 18.00 bis 21.00 Uhr (auf Wunsch auch bis 23.30 Uhr)

Essenszeiten Restaurant:

mittags 12.30 Uhr / abends 18.30 Uhr

CAFETERIA

Unsere Selbstbedienungs-Cafeteria bei der Réception hat 30 Sitzplätze. Gedacht für die stärkende Arbeitspause aber auch für das gemütliche Beisammensein nach dem Essen. Es ist der Ort zum etwas länger verweilen (Getränke 24h verfügbar).

A la carte Restaurant

Das Seminar-Hotel Rigi hat **kein** à la carte - Restaurant. Weggis verfügt aber über eine grosse Anzahl an guten und persönlich geführten Restaurants. Bei Bedarf reservieren wir für Sie gerne einen Tisch.

PREISE

Alle angegebenen Preise sind inklusive der gesetzlichen MwSt. von 3.7% für Übernachtung und Frühstück und 7.7% auf allen übrigen Leistungen. (Preisänderungen vorbehalten)

RAHMENPROGRAMM

Vorschläge finden Sie unter: www.wvrt.ch/de/seminare-gruppen/gruppenerlebnis

ZAHLUNGSMÖGLICHKEITEN

Sie können mit folgenden Zahlungsmitteln bezahlen: Bargeld, EC-direct (Maestro) und PC-direct.

ZIMMER

Auf unsere drei Häuser sind 55 Zimmer (25 Doppel- und 30 Einzelzimmer) verteilt. Alle Zimmer sind mit Dusche/WC, Radio/TV ausgestattet.

Wir würden uns freuen, Sie und die Seminarteilnehmer/innen schon bald bei uns im Seminar-Hotel Rigi am See begrüßen zu dürfen.

's Rigi – Team



SEMINAR-HOTEL RIGI

AM SEE

Allgemeine Geschäftsbedingungen

Die vorliegenden Allgemeinen Geschäftsbedingungen (AGB) gelten für alle Verträge, die mit dem Seminar-Hotel Rigi abgeschlossen werden. Sie können durch im Einzelfall ausgehandelte schriftliche Änderungen ersetzt werden.

1. Reservationen

Die Reservation von Räumen und Hotelzimmern sowie die Vereinbarung sonstiger Leistungen werden vom Seminar-Hotel Rigi schriftlich an den Veranstalter/Kunden bestätigt.

- Die Annahmefrist von Offerten des Seminar-Hotel Rigi beträgt 10 Tage, sofern keine andere Frist vereinbart wurde. Danach ist das Hotel nicht mehr an die Offerte gebunden. Das Hotel behält sich das Recht vor, aus wichtigen Gründen von einer Offerte zurückzutreten.
- Optionen sind für beide Parteien während der vereinbarten Optionsfrist verbindlich. Nach Ablauf der Optionsfrist kann das Seminar-Hotel Rigi ohne weitere Kontaktaufnahme die reservierten Daten und Leistungen verfügen.

2. Leistungen, Preise, Zahlungen

- Die Nutzungsdauer der Räumlichkeiten für den Veranstalter/Kunden ist in der Reservationsbestätigung festgelegt. Die Benutzung ausserhalb der vereinbarten Zeiten (z.B. Einrichtung am Vorabend) wird gemäss Preisliste verrechnet.
- Für nicht oder nur teilweise eingenommene Mahlzeiten, frühere Abreise, verhinderte Seminardauer und ähnliches wird keine Rückvergütung durch das Seminar-Hotel Rigi vorgenommen.
- Die vereinbarten Preise schliessen die jeweilige gesetzliche Mehrwertsteuer ein. Eventuelle Erhöhungen gehen zu Lasten des Veranstalters/Kunden.
- Überschreitet der Zeitraum zwischen Vertragsabschluss und Leistungserstellung 6 Monate, behält sich das Seminar-Hotel Rigi das Recht vor, Preisanpassungen vorzunehmen.
- Das Seminar-Hotel Rigi ist jederzeit berechtigt 50% der vereinbarten Leistung als Vorauszahlung zu verlangen.
- Rechnungen sind innert 10 Tagen ohne Abzüge ab Rechnungsdatum zahlbar.

3. Teilnehmerzahl

Die gemeldete Teilnehmeranzahl (spätestens 2 Tage vor dem Anlass) gilt als verbindlich und dient als Rechnungsbasis. Das Seminar-Hotel Rigi ist berechtigt bei allen Anlässen die Raumzuteilung bei grosser Veränderung der Teilnehmerzahl zu verändern. Sollten mehr Personen als gemeldet teilnehmen, bitten wir Sie um möglichst frühzeitige Anmeldung. Wir tun unser Möglichstes, um die zusätzlichen Gäste zu beherbergen. (Bei Erhöhung der Teilnehmerzahl wird nach der tatsächlichen Teilnehmerzahl abgerechnet.)

4. Zimmerbezug

Grundsätzlich ist der Zimmerbezug ab 15.00 Uhr möglich. Wir sind jedoch bemüht, dass die Zimmer bereits bei Anreise oder in der Mittagspause für Sie bezugsbereit sind. Bei Abreise bleiben die Zimmer bis spätestens 10.00 Uhr zur Verfügung.

5. Rücktritt durch den Veranstalter/Kunden

Ein Rücktritt des Vertragspartners bedarf zur Wirksamkeit der schriftlichen Form. Wird eine Veranstaltung vollumfänglich durch den Veranstalter/Kunden abgesagt, verrechnen wir folgende Stornierungskosten:

- | | | | | |
|---|--------|---------------------|-----------------------------------|--------------------------------|
| - | bis 91 | Tage vor Kursbeginn | Bearbeitungsgebühr von CHF 100.00 | |
| - | 60 | bis 90 | Tage vor Kursbeginn | 30% der reservierten Leistung |
| - | 30 | bis 59 | Tage vor Kursbeginn | 60% der reservierten Leistung |
| - | 8 | bis 29 | Tage vor Kursbeginn | 90% der reservierten Leistung |
| - | 0 | bis 7 | Tage vor Kursbeginn | 100% der reservierten Leistung |

Wir empfehlen unseren Veranstaltern/Kunden eine Annullationskostenversicherung (z.B. Elvia Mondial Assistance) abzuschliessen.

6. Schäden

Der Veranstalter/Kunde haftet gegenüber dem Seminar-Hotel Rigi für alle Beschädigungen und Verluste, die durch ihn bzw. seine Mitarbeiter, Gäste oder Teilnehmer verursacht werden, ohne dass das Seminar-Hotel Rigi dem Kunden ein Verschulden nachweisen muss.

7. Versicherung

Die Versicherung mitgebrachter Sachen, Kleider, Materialien aller Art etc. ist Sache des Veranstalters/Kunden. Das Seminar-Hotel Rigi lehnt jegliche Verantwortung für Diebstahl und Beschädigung ab.

8. Sonstiges

Die Berichtigung von Irrtümern sowie Druck- oder Rechenfehlern bleibt vorbehalten.

9. Rücktritt durch das Hotel

Hat das Seminar-Hotel Rigi begründeten Anlass zur Annahme, dass die Veranstaltung den reibungslosen Geschäftsbetrieb, die Sicherheit oder den Ruf des Hauses zu gefährden droht oder wurden die vereinbarten Anzahlungsmodalitäten gemäss Ziffer 2 dieser Geschäftsbedingungen durch den Veranstalter/Kunden nicht eingehalten, sowie im Falle höherer Gewalt (z.B. Hochwasser, Brand etc.) kann das Hotel die Veranstaltung absagen bzw. den Vertrag auflösen ohne Schadenersatzpflichtig zu werden.

10. Schlussbestimmungen, Anwendbares Recht

Änderungen oder Ergänzungen des abgeschlossenen Vertrages bedürfen zu Ihrer Wirksamkeit der Schriftform. Auf den abgeschlossenen Vertrag ist Schweizerisches Recht anzuwenden. **Die Parteien vereinbaren ausdrücklich den Gerichtsstand Weggis (Kanton Luzern) als ausschliesslichen Gerichtsstand.** Der Erfüllungsort für alle sich aus der Vertragsbeziehung ergebenden Verbindlichkeiten ist Weggis (Kanton Luzern).